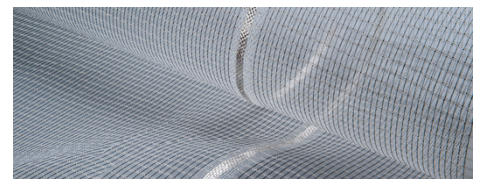
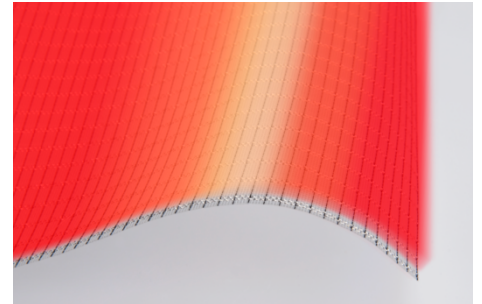


SEFAR PowerHeat

El tejido SEFAR PowerHeat está compuesto por polímeros, fibras de cobre e hilos conductores de electricidad y está especialmente indicado para su utilización en la industria automotriz, sanitaria y de textiles del hogar debido a la versatilidad de su integración.



Produkteigenschaften

SEFAR PowerHeat – tejido de calefacción

El tejido de calefacción PowerHeat es flexible, eficiente y puede integrarse en la mayoría de los procesos productivos.

PowerHeat le ofrece variados beneficios:

- Máxima eficiencia energética
- Fino y ligero
- Moldeable en 3D
- Seguro, sin puntos de concentración de calor
- Robusto
- Integración de procesos: inyección, aplicación de espuma, laminado, encolado
- Moldeado a elegir y corte a medida
- Varios rangos de tensión y potencia (hasta 50V CA / 120V CC y hasta 2000W/m²)
- Tiempo de calentamiento muy rápido
- Atractivo por su valor de primer nivel
- Traslúcido
- Aislado según necesidad
- Elevada permeabilidad al aire
- Parcialmente autorregulable gracias a su propiedad PTC

DOWNLOADS

Broschüre: SEFAR PowerHeat NT (PDF 4826 kb)

Flyer: SEFAR PowerHeat NT for Automotive Interior (PDF 231 kb)

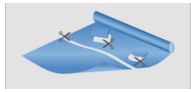
Sefar Maissa S.A.U.

Avda. del Vallés, 59-61
 Polígono Industrial Sud Sector P-2
 08440 Cardedeu (Barcelona)

Phone +34 93 844 4710
 Fax +34 93 844 4720

info.maissa@sefar.com

[A la página de productos](#)



corte del tamaño a elegir



calentamiento rápido

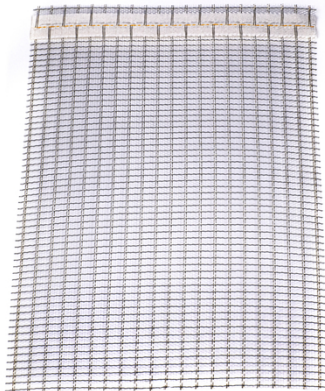


continúa funcionando aunque se dañe

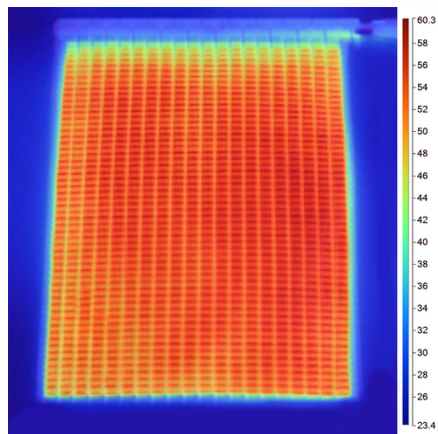


integración sencilla gracias al tejido flexible

SEFAR PowerHeat Fabric



Vista normal



Vista de infrarrojos

Rendimiento en la zona en comparación con la tensión de servicio de los tejidos seleccionados SEFAR PowerHeat

Sefar Maissa S.A.U.

Avda. del Vallés, 59-61
Polígono Industrial Sud Sector P-2
08440 Cardedeu (Barcelona)

Phone +34 93 844 4710
Fax +34 93 844 4720

info.maissa@sefar.com

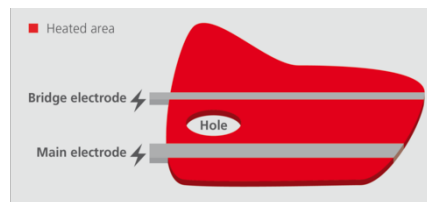
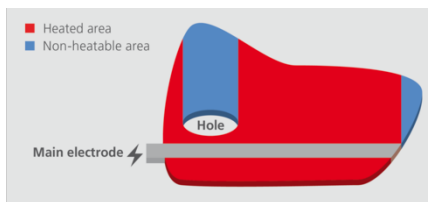
[A la página de productos](#)



densidad de corriente vs suministro eléctrico

Ofrecemos varios niveles de potencia que abarcan desde 10 a más de 1000W/m² con tensiones de servicio de hasta 50V CA / 120 V CC.

Moldeado a elegir, los agarres traseros pueden calentarse con electrodos de puente



Presentación de un recorte del tejido SEFAR PowerHeat

Sefar Maissa S.A.U.

Avda. del Vallés, 59-61
Polígono Industrial Sud Sector P-2
08440 Cardedeu (Barcelona)

Phone +34 93 844 4710
Fax +34 93 844 4720

info.maissa@sefar.com

[A la página de productos](#)

Ámbitos de aplicación

- Interior de automóviles
- Calentamiento de pilas de combustible y celdas de batería
- Bienestar personal: almohadas, sábanas
- Herramientas manuales
- Descongelación
- Medicina
- Atemperado de bebida y comida
- Calefacción por suelo radiante en viviendas móviles y caravanas



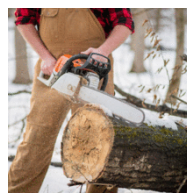
Calefacción del interior de automóviles



Reposabrazos calefactables



Calefacción por suelo radiante en caravanas / viviendas móviles



Calefactor de motosierra

El tejido de calefacción PowerHeat de Sefar en resumen:

- Periodo de calentamiento rápido y potente
- Distribución del calor extremadamente homogénea

Sefar Maissa S.A.U.

Avda. del Vallés, 59-61
Polígono Industrial Sud Sector P-2
08440 Cardedeu (Barcelona)

Phone +34 93 844 4710
Fax +34 93 844 4720

info.maissa@sefar.com

[A la página de productos](#)

- Integración óptima en el proceso
- Moldeable en 3D en cualquier forma
- Seguro

Ofrecemos varios niveles de potencia que abarcan desde 10 a más de 1000W/m² con tensiones de servicio de hasta 50V CA / 120 V CC.

Locations



Sefar Maissa S.A.U.

Avda. del Vallés, 59-61
Poligono Industrial Sud Sector P-2
08440 Cardedeu (Barcelona)
Teléfono [Teléfono]
Fax +34 93 844 4720

■ E-Mail



Sefar Maissa S.A.U.

Edificio Cadagua, HQ
Paseo de Castellana, 93.
2ª planta. Oficina 238
28041 Madrid
Teléfono [Teléfono]
Fax

■ E-Mail

Sefar Maissa S.A.U.

Avda. del Vallés, 59-61
Poligono Industrial Sud Sector P-2
08440 Cardedeu (Barcelona)

Phone +34 93 844 4710
Fax +34 93 844 4720

info.maissa@sefar.com

[A la página de productos](#)