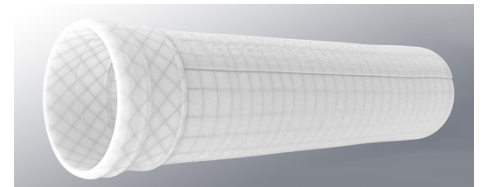
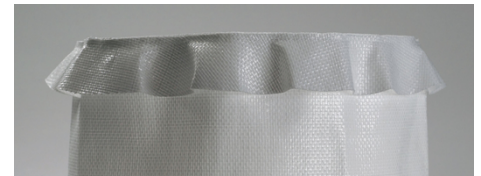


## Bolsas de filtro Nutsche

Sefar ofrece discos y bolsas de filtro específicos para tipos de filtros Nutsche, que cumplen con los altos estándares de la industria química y farmacéutica en lo que respecta a certificación y trazabilidad.



### Características del producto

#### Soluciones Sefar para filtros Nutsche

Los filtros Nutsche son sistemas de filtración simples y probados para la separación sólido-líquido de lotes de tamaño mediano en diversos medios filtrantes. En las industrias farmacéutica y química, filtros de presión y filtros de capa única se usan en una gran variedad de formas.

### DOWNLOADS

Folleto: Process Filtration (PDF 5300 kb)

#### Soluciones de fabricación

Los filtros de disco de Sefar se caracterizan por su ajuste preciso y fácil instalación. Los bordes del disco pueden fabricarse mediante corte por láser y estar ribeteados o atados con una cuerda opcional. En nuestra amplia gama de materiales de filtración (tejidos de polipropileno, poliéster, PEEK y PTFE), podemos proporcionarle la solución óptima para los requisitos químicos y térmicos de la aplicación. Fabricamos bolsas personalizadas, según necesidades del cliente.

#### Etiquetado singular

#### Versión de bolsa personalizada con reborde



#### Sefar Maissa S.A.U.

Avda. del Vallés, 59-61  
 Polígono Industrial Sud Sector P-2  
 08440 Cardedeu (Barcelona)

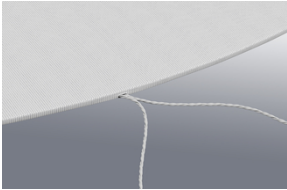
Phone +34 93 844 4710  
 Fax +34 93 844 4720

[info.maissa@sefar.com](mailto:info.maissa@sefar.com)

[A la página de productos](#)

---

**Dobladillo con cordón**



**Versión de bolsa personalizada con reborde**

---

**Soluciones Sefar para OEMs**

Nuestros productos cumplen con las necesidades específicas de estas aplicaciones de filtración y están funcionando con éxito en todo el mundo, en todas las marcas conocidas de filtros Nutsche y OEMs, tales como:

---

Comber

Heinkel

Mavag AG

Waldner

---

Bachiller

Delta

---

**Tecnología de tejido**

La tecnología en el tejido de doble capa (**Double Layer Weave**) de Sefar combina un

**Sefar Maissa S.A.U.**

Avda. del Vallés, 59-61  
Poligono Industrial Sud Sector P-2  
08440 Cardedeu (Barcelona)

Phone +34 93 844 4710  
Fax +34 93 844 4720

[info.maissa@sefar.com](mailto:info.maissa@sefar.com)

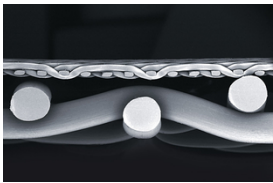
[A la página de productos](#)

tejido de filtro fino con un soporte resistente. Los tejidos SEFAR **TETEX** DLW se fabrican en nuestras instalaciones europeas, en las que se utiliza hilo de Sefar, para cumplir con las mayores exigencias de calidad y ofrecer una serie de ventajas claras:

- Menor tiempo de parada
- Gran rendimiento del producto
- Facilidad de instalación
- Excelente desprendimiento de la torta
- Mínima contaminación

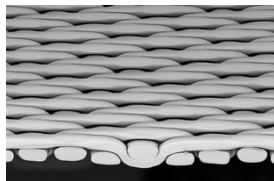
Para poder ofrecer un diseño de filtro Nutsche óptimo, además del tejido de doble capa, también disponemos de tejidos de monofilamento y multifilamento.

#### Tejido de doble capa



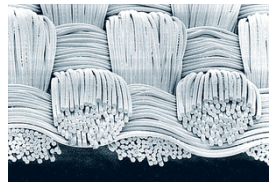
- Con tela soporte integrada para un drenaje y una estabilidad excelente

#### Tejido de monofilamento



- Para una permeabilidad máxima y propiedades de limpieza óptimas

#### Tejido multifilamento



- Para una máxima retención de partículas, resistencia y flexibilidad de la lona

**Especialmente diseñado para industrias farmacéuticas y de la salud**

#### Sefar Maissa S.A.U.

Avda. del Vallés, 59-61  
Polígono Industrial Sud Sector P-2  
08440 Cardedeu (Barcelona)

Phone +34 93 844 4710  
Fax +34 93 844 4720

[info.maissa@sefar.com](mailto:info.maissa@sefar.com)

[A la página de productos](#)

Sefar controla cada paso crucial de producción, desde la producción de hilados hasta los filtros listos para el uso, que hacen posible realizar un seguimiento completo de todos los componentes críticos. Nuestra singular posición en el mercado nos permite suministrar productos a nuestros clientes que cumplan con todos los niveles y conformidades de calidad requeridos.

Sefar ha perfeccionado sus procesos de fabricación para satisfacer las necesidades de la industria farmacéutica. Nuestros exclusivos productos, conformes a unas prácticas correctas de fabricación de carácter exclusivo GMP (Good Manufacturing Practice), se fabrican en nuestra sala blanca siguiendo las directrices GMP más estrictas de fabricación.



- EC 1935/2004
- EU 10/2011
- GMP EC 2023/2006 or cGMP
- FDA CFR 177
- ISO 9001
- Envasado individual
- Etiqueta personalizada
- Trazabilidad



## Sefar Maissa S.A.U.

Avda. del Vallés, 59-61  
Polígono Industrial Sud Sector P-2  
08440 Cardedeu (Barcelona)

Phone +34 93 844 4710  
Fax +34 93 844 4720

[info.maissa@sefar.com](mailto:info.maissa@sefar.com)

[A la página de productos](#)



## CONTACTO

- Contacto local
- Formulario de contacto
- Enviar correo electrónico

Por favor, llámenos para obtener más información:

Tel. CH: +41 71 898 5700

## Locations



### Sefar Maissa S.A.U.

Avda. del Vallés, 59-61  
Poligono Industrial Sud Sector P-2  
08440 Cardedeu (Barcelona)  
Teléfono [Teléfono]  
Fax +34 93 844 4720

■ E-Mail



### Sefar Maissa S.A.U.

Edificio Cadagua, HQ  
Paseo de Castellana, 93.  
2ª planta. Oficina 238  
28041 Madrid  
Teléfono [Teléfono]  
Fax

■ E-Mail

### Sefar Maissa S.A.U.

Avda. del Vallés, 59-61  
Poligono Industrial Sud Sector P-2  
08440 Cardedeu (Barcelona)

Phone +34 93 844 4710  
Fax +34 93 844 4720

[info.maissa@sefar.com](mailto:info.maissa@sefar.com)

[A la página de productos](#)