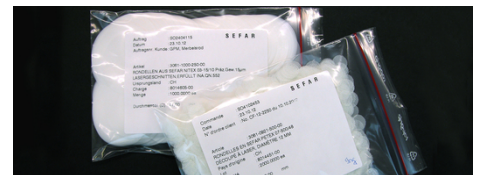
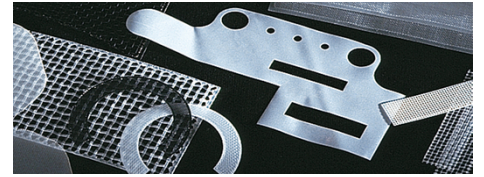


Piezas moldeadas y troqueladas

Nuestras piezas moldeadas y troqueladas se utilizan en toda una serie de aplicaciones en las siguientes industrias:

Automóvil, medicina, aparatos industriales y electrodomésticos.

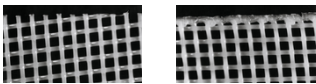


Propiedades del producto

Piezas moldeadas y troqueladas

Las piezas troqueladas son aptas para moldeo por inserción y se cortan de materiales Sefar, sea en frío, con láser o ultrasonido.

Acabado del producto



Referenzen



- El troquelado en frío es lo más económico. El resultado se refleja en productos con tolerancias estándar y bordes abiertos. Todos los tejidos pueden troquelarse en frío. Todas las dimensiones hasta 1000 x 1000 mm son posibles.
- El troquelado por láser produce bordes sellados en caliente. Dimensiones máximas de 480 x 480 mm.
- Troquelado por ultrasonido es posible para tejidos con apertura de malla < 400 µm. Este proceso

DOWNLOADS

Sefar Maissa S.A.U.

Avda. del Vallés, 59-61
Polígono Industrial Sud Sector P-2
08440 Cardedeu (Barcelona)

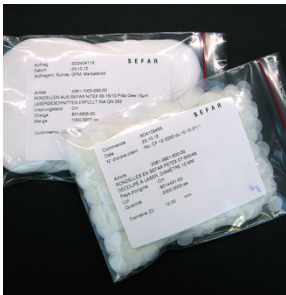
Phone +34 93 844 4710
Fax +34 93 844 4720

info.maissa@sefar.com

[A la página de productos](#)

- garantiza tolerancias pequeñas y bordes perfectamente bien sellados que no se deshilachan.
- Discos troquelados con diámetros de 6 – 95 mm disponibles con una o varias capas

Empaque y etiquetado



- Las piezas troqueladas se sellan en bolsas de PE
- Las piezas troqueladas de tejidos SEFAR MEDIFAB llevan doble empaque
- La etiqueta incluye las siguientes informaciones: fabricante, material, dimensiones exteriores, fecha de fabricación, número de pedido, número de lote
- En caso de empaque doble para aplicaciones médicas, la etiqueta se coloca en la bolsa interior

Beneficios para el cliente

- Espectro de formas casi ilimitado (disponibilidad de diferentes tecnologías)
- Apropiado para aplicaciones médicas (SEFAR MEDIFAB, empaque doble)
- Posibilidad de rastreo (etiqueta)

Sefar Maissa S.A.U.

Avda. del Vallés, 59-61
Polígono Industrial Sud Sector P-2
08440 Cardedeu (Barcelona)

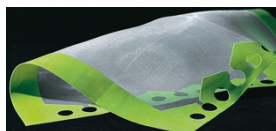
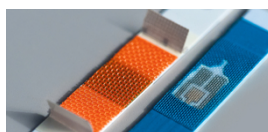
Phone +34 93 844 4710
Fax +34 93 844 4720

info.maissa@sefar.com

[A la página de productos](#)

■ No se deshilachan los bordes (dependiendo de la tecnología elegida)

Para informaciones específicas relacionadas con la industria y la aplicación, véanse los siguientes links:



Para obtener más información y muestras de tejidos, seleccione la opción de contacto preferida a la derecha.

Locations



Sefar Maissa S.A.U.

Avda. del Vallés, 59-61
Polígono Industrial Sud Sector P-2
08440 Cardedeu (Barcelona)
Teléfono [Teléfono]
Fax +34 93 844 4720

■ E-Mail



Sefar Maissa S.A.U.

Edificio Cadagua, HQ
Paseo de Castellana, 93.
2ª planta. Oficina 238
28041 Madrid
Teléfono [Teléfono]
Fax

■ E-Mail

Sefar Maissa S.A.U.

Avda. del Vallés, 59-61
Polígono Industrial Sud Sector P-2
08440 Cardedeu (Barcelona)

Phone +34 93 844 4710
Fax +34 93 844 4720

info.maissa@sefar.com

[A la página de productos](#)