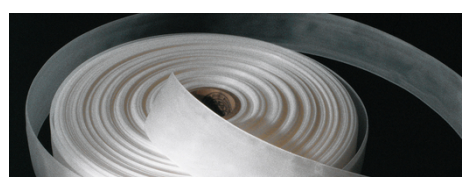
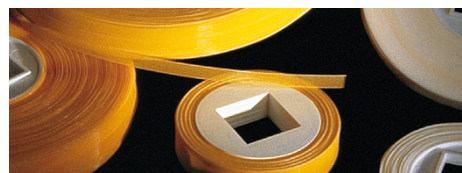
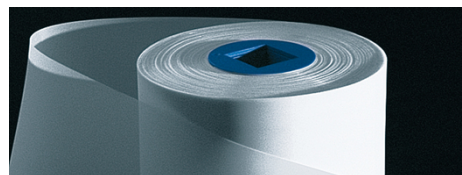


Cintas

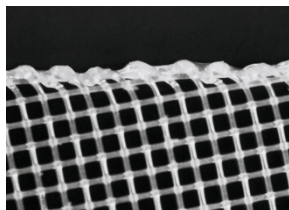
Nuestras cintas se utilizan en una gran variedad de aplicaciones: Filtros para vehículos y aviones, filtros para aparatos electrodomésticos e industriales, componentes electrónicos y tiras de prueba para diagnósticos.



Propiedades del producto

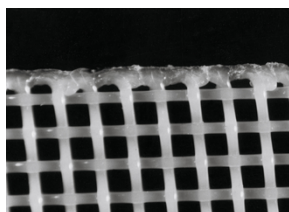
Bordes

Los tejidos de una o varias capas pueden cortarse en cintas en caliente o con ultrasonido.



Cortado en caliente

- Bordes soldados, cerrados
- Todos excepto PTFE
- Ancho: 8 – 2'400 mm



Cortado con ultrasonido

- Bordes cerrados sin pestaña
- Ancho: 4 – 700 mm
- PA/PP/PET con abertura de malla < 280 µm

DOWNLOADS

Confección

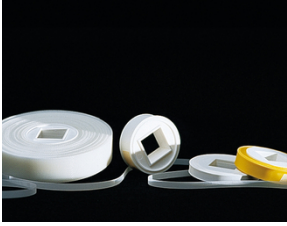
Sefar Maissa S.A.U.

Avda. del Vallés, 59-61
Polígono Industrial Sud Sector P-2
08440 Cardedeu (Barcelona)

Phone +34 93 844 4710
Fax +34 93 844 4720

info.maissa@sefar.com

[A la página de productos](#)



- Las cintas con un ancho de hasta 300 mm son enrolladas en discos de poliéster. Éstos tienen una apertura interior cuadrada de 30 x 30 mm y un diámetro exterior de 61 mm
- Si el cliente lo desea, las cintas también pueden enrollarse en anillos ABS con un diámetro interior de 76 mm (3")
- Las cintas con un ancho de más de 300 mm se enrollan en tubos de poliestireno con un diámetro interior de 76 mm (3")
- Dependiendo del tipo de tejido, de la tecnología de corte, del núcleo de enrollado y del ancho de la cinta, las cintas pueden medir hasta 500 m de largo

Empaque y etiquetado



- Las cintas son empacadas en bolsas soldadas de PE
- Las cintas hechas de tejidos SEFAR MEDIFAB llevan doble empaque
- La etiqueta llevará las siguientes informaciones:

Sefar Maissa S.A.U.

Avda. del Vallés, 59-61
Poligono Industrial Sud Sector P-2
08440 Cardedeu (Barcelona)

Phone +34 93 844 4710
Fax +34 93 844 4720

info.maissa@sefar.com

[A la página de productos](#)

- Fabricante
- Material
- Dimensiones (ancho en mm, longitud en m)
- Fecha de fabricación
- Número de pedido
- Número de rollo

Beneficios para el cliente

- Los bordes no se deshilachan
- Aptas para aplicaciones médicas (SEFAR MEDIFAB, empaque doble)
- Disponibilidad de diferentes núcleos de enrollado
- Posibilidad de rastreo (etiqueta)

Para informaciones específicas para la industria y la aplicación, vea los siguientes links:



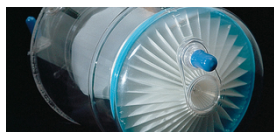
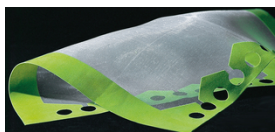
Sefar Maissa S.A.U.

Avda. del Vallés, 59-61
Poligono Industrial Sud Sector P-2
08440 Cardedeu (Barcelona)

Phone +34 93 844 4710
Fax +34 93 844 4720

info.maissa@sefar.com

[A la página de productos](#)



Para obtener más información y muestras de tejidos, seleccione la opción de contacto preferida a la derecha.

Locations



Sefar Maissa S.A.U.

Avda. del Vallés, 59-61
Poligono Industrial Sud Sector P-2
08440 Cardedeu (Barcelona)
Teléfono [Teléfono]
Fax +34 93 844 4720

 E-Mail



Sefar Maissa S.A.U.

Edificio Cadagua, HQ
Paseo de Castellana, 93.
2ª planta. Oficina 238
28041 Madrid
Teléfono [Teléfono]
Fax

 E-Mail

Sefar Maissa S.A.U.

Avda. del Vallés, 59-61
Poligono Industrial Sud Sector P-2
08440 Cardedeu (Barcelona)

Phone +34 93 844 4710
Fax +34 93 844 4720

info.maissa@sefar.com

[A la página de productos](#)